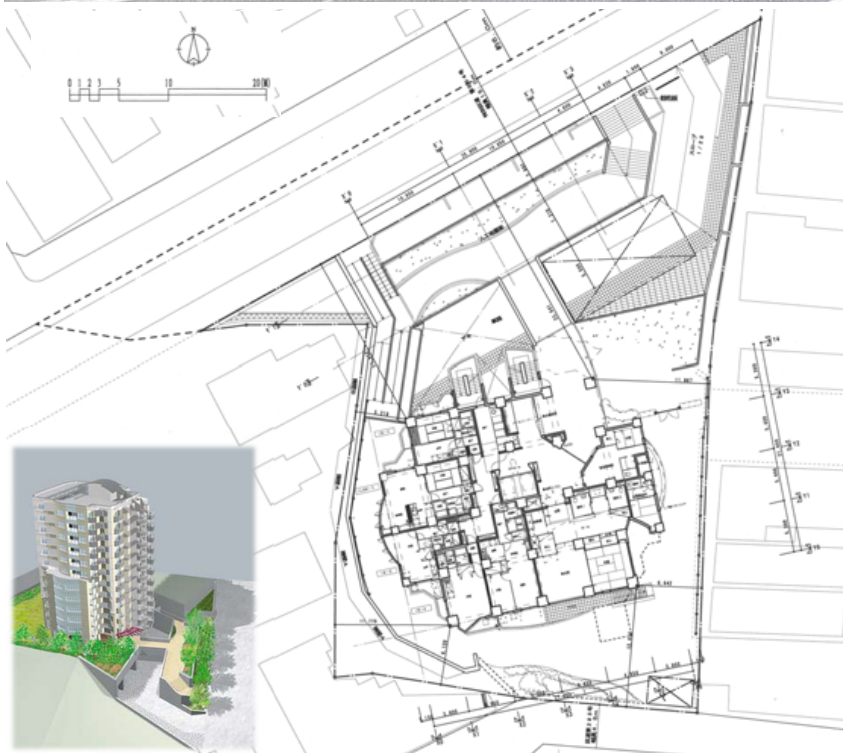


# コラム神泉

栄通り団地（建替え）建築実施設計

都市基盤整備公団 東京支社



## ■計画の特徴

渋谷駅から700mに立地する都心居住住宅。公団住宅の建替え。前面道路（都市計画道路）の整備に合わせ、沿道に空地を確保したり、周辺住宅地に開放した通り抜け通路を整備。

## ■計画概要

所在地：東京都渋谷区神泉町105番  
用途：共同住宅  
階数：地上12階、地下1階  
戸数：101戸  
構造：RC造  
敷地面積：2,163.50㎡  
延床面積：5,091.51㎡  
容積率：235.33%  
建築面積：933.16㎡  
建ぺい率：43.13%  
竣工：H14年4月