



■業務概要・技術的特徴

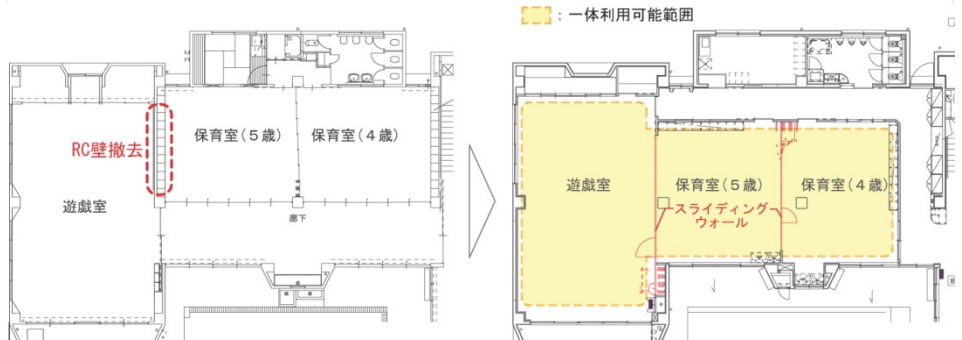
豊島区保育計画に基づく待機児童解消に向けての保育基盤整備の一環で、当該保育園の大規模改修を行うこととなった。本業務では、内部全面改修・耐震改修・園庭改修の基本・実施設計を行った。

■計画の特徴

- ①室内レイアウト
 - ・使用実態や要望から、室配置等の変更を行った。
 - ・仕上げに木を多用することにより温もりのある空間とした。
- ②ルーフテラスの有効利用
- ③省エネルギー設備の導入
 - ・太陽光発電の導入。
 - ・low-Eガラスの採用。
- ④耐震改修
 - ・耐震診断。
 - ・耐震改修計画の評定の取得。

■計画概要

施設名：区立池袋第五保育園
 所在地：豊島区池袋三丁目
 階数：2階
 延床面積：665.55㎡
 建築面積：408.02㎡
 敷地面積：877.92㎡
 構造：RC造(ラーメン構造)
 管理開始：昭和48年頃
 工事完了：H24年11月



○遊戯室,4,5歳児室 室間の間仕切りをスライディングウォールにすることにより3室の一体利用が可能となった。



○ルーフテラス トップライトを撤去することにより、スペースの有効利用が可能となった。